

PIONEER SERIES

PIONEER R2 G6485



P.V.P.

EAN: 8431284753382

Cinta de correr plegable con inclinación eléctrica para aquellos que quieren empezar a andar o a trotar con una estable y segura cinta de correr.



Monitor

Medidas:

Distancia, tiempo, velocidad, calorías, pulso, inclinación

- Peso máx. usuario: 100Kg
- Peso: 62Kg
- Dimensiones: 162cm x 74cm x 146cm
- Potencia: 2,5CV/1,25CV
- Velocidad: 1-16Km/h
- Superficie de carrera: 125x44cm



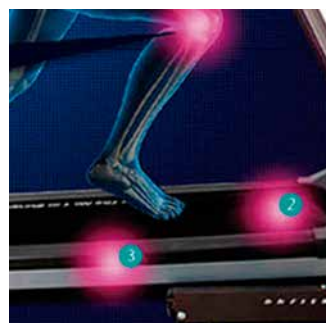
INCLINACIÓN ELÉCTRICA

Ajusta el nivel de inclinación de tu máquina fácilmente.



VENTILADOR

Mantén regulada la temperatura del cuerpo durante el entrenamiento.



6 ELASTÓMEROS

Gracias a sus sistema de amortiguación de 6 elastómeros tus articulaciones no sufrirán durante el entrenamiento.



PLEGABLE

Pliega y guarda tu máquina fácilmente.



Especificaciones	Pioneer R2 G6485
Frecuencia de uso	Regular
Peso máximo de usuario	100Kg
Potencia (pico/continuo)	2,5CV/1,25CV
Velocidad	1-16Km/h
Maxima inclinación eléctrica	0-12
ECO mode	Sí
Teclas instantáneas de velocidad	Sí
Teclas instantáneas de elevación	Sí
Superficie de carrera (L x A)	125x44cm
Sistema de amortiguación	6 elastómeros
Medición de pulso por contacto	Sí
Ventilador	Sí
Soft Drop System (SDS)	Sí
Ruedas de transporte	Sí
Largo	162cm
Ancho	74cm
Alto	146cm
Peso	62Kg
Plegable	Sí
Programas	
Programas predefinidos (Prg)	12
Programa aleatorio (RP)	No
Perfiles personalizables (uprg)	No
Test de Fitness (FT)	No
Programa de control del ritmo cardiaco (HRC)	No
Programa de recuperación (RT)	No
Test de grasa corporal (BF)	Sí
Monitor	
Pantalla	LCD retroiluminado azul
Monitor con entrenamiento HIIT by BH	No
Soporte universal para Smartphones y/o tablets	No
Pulso telemétrico	No
Bluetooth	No
iConcept	No

 Notas